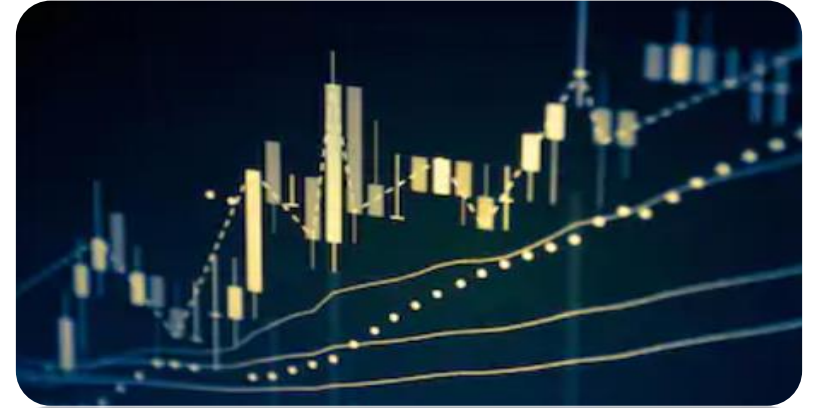




Garanti Portföy **BIST30 Endeksi Hisse Senedi (TL) Fonu** (Hisse Senedi Yoğun Fon)

Garanti BBVA Portföy, BIST30 Endeksi Hisse Senedi (TL) Fonu ile BIST30 Endeksi'nde yer alan şirketlerin performansına ortak olma şansı sunuyor!



Garanti Portföy BIST 30 Endeksi Hisse Senedi (TL) Fonu (Hisse Senedi Yoğun Fon)

Özet Bilgiler

Fon Kodu: GAE

Portföy Yöneticisi: Garanti Portföy Yönetimi A.Ş.

Yıllık Yönetim Ücreti: %2,051

Fonun Halka Arz Tarihi: 15.09.2000

Fonun Karşılaştırma Ölçütü: %95 BIST30 Endeksi + %5 BIST-KYD Repo (Brüt) Endeksi

Vergilendirme: Gerçek kişiler ve Tüzel kişiler için %0 stopaj

Alım-Satım Esasları:

- Fon, tüm Garanti BBVA Şubeleri, İnternet ve Mobil Şube, Kurucu'nun aktif pazarlama sözleşmesi imzalamış olduğu anlaşmalı dağıtıcı kuruluşlar ve TEFAS aracılığıyla alınıp satılabilir.
- Fon alımı için alt limit bulunmamaktadır.
- İşlem fiyat ve valör süreleri aşağıdaki tabloda yer almaktadır. (t) günü alım veya satımın verildiği günü ifade etmektedir.

Emir Giriş Saati	İşlem Yönü	Emir Giriş Saatinden Önce		Emir Giriş Saatinden Sonra	
		Fiyat	Valör	Fiyat	Valör
13:30	Alım	t+1	t+1	t+2	t+2
	Satım	t+1	t+2	t+2	t+3

Yatırım Stratejisi

Garanti Portföy BIST 30 Endeksi Hisse Senedi (TL) Fonu (Hisse Senedi Yoğun Fon) BIST 30 Endeksinde yer alan şirketlerin hisse senetlerine yatırım yapmak isteyen yatırımcılar için tasarlanmıştır.

Fon toplam değerinin en az %80'i devamlı olarak BIST30 Endeksi'nde yer alan hisse senetlerine yatırılır.

Fon, hisse senedi piyasasındaki fırsatlardan yararlanarak orta-uzun vadede tasarrufların büyümesini hedefler ve endeks getirisini %90 korelasyon ile takip eder. BIST 30 Endeksi'ndeki hisselerin getirisini elde etmeyi hedefleyen yatırımcılarımız için uygundur.

Fon portföyünde yalnızca Türk Lirası cinsinden varlık ve işlemler yer alacaktır. Fon portföyünde yabancı para birimi cinsinden varlık ve altın ile diğer kıymetli madenler ve bunlara dayalı sermaye piyasası araçlarına yer verilmeyecektir. Ayrıca, fon portföyünde yabancı para birimi cinsinden varlık ve altın ile diğer kıymetli madenler ve bunlara dayalı sermaye piyasası araçlarına yönelik organize ve tezgah üstü türev araçlara yer verilmeyecektir. Fon, opsiyon satıcısı olarak opsiyon sözleşmelerine taraf olamaz.

Yatırımcı Profili

- Birikimlerini değerlendirirken orta- uzun vadeli bakan, BIST 30 Endeksinde yer alan şirketlerin performansına ortak olmak isteyen,
- Hisse senedi işlemlerini bilen ve hisse senedi içeren yatırım fonlarına portföyünde daha önce yer vermiş,
- Yüksek risk toleransına sahip yatırımcılara yöneliktir.

Detaylı bilgi için Fon'un KAP'ta ve Garanti Portföy Yönetimi A.Ş.'nin internet sitesinde yayımlanan dokümanlarını inceleyebilirsiniz.

Garanti Portföy BIST 30 Endeksi Hisse Senedi (TL) Fonu (Hisse Senedi Yoğun Fon)



Garanti Portföy Yönetimi A.Ş.

Nispetiye Mahallesi, Barbaros Bulvarı
Çiftçi Towers Kule 1/Kat 4 No: 96/253 34340
Tel: +90 212 384 13 00 / Fax: +90 212 384 13 14

gpyinfo@garantibbva.com.tr
www.garantibbvaportfoy.com.tr
✉ garantibbvaportfoy
in company/garantibbvaportfoy



ÖNEMLİ NOTLAR:

23 Aralık 2020 tarihli 31343 sayılı Resmi Gazete’de yayımlanan, Cumhurbaşkanlığı Kararı uyarınca 23 Aralık 2020 ile 30 Nisan 2024 tarihi arasında iktisap edilen, (değişken, karma, eurobond, dış borçlanma, yabancı, serbest fonlar ile unvanında döviz ifadesi geçen yatırım fonları hariç) yatırım fonlarından elde edilen gelir ve kazançlar tüm yatırımcılar açısından %0 oranında tevkifata tabi olacaktır. Hariç tutulan menkul kıymet yatırım fonlarının katılma belgelerinden elde edilen gelirler tam ve dar mükellef gerçek kişiler için gelir üzerinden %10 oranında stopaja tabidir. Tam ve dar mükellef sermaye şirketleri için stopaj oranı %0 olarak uygulanmaktadır. Gerçek kişiler açısından stopaj nihai vergi olarak kabul edildiğinden, söz konusu gelirler açısından ayrıca beyanname verilmesine gerek yoktur.

YASAL UYARI:

Bu doküman Garanti Portföy Yönetimi A.Ş. tarafından yalnızca bilgilendirme amacıyla hazırlanmıştır. Bu dokümanın diğer yatırımcılarla paylaşılmasından, yasal düzenlemelere aykırı şekilde ve amacı dışında kullanılmasından Garanti Portföy Yönetimi A.Ş. ve herhangi bir çalışanı sorumlu tutulamaz. Burada yer alan yatırım bilgi, yorum ve tavsiyeleri yatırım danışmanlığı kapsamında değildir. Yatırım danışmanlığı hizmeti, yetkili kuruluşlar tarafından kişilerin risk ve getiri tercihleri dikkate alınarak kişiye özel sunulmaktadır. Burada yer alan yorum ve tavsiyeler ise genel niteliktedir. Bu tavsiyeler mali durumunuz ile risk ve getiri tercihlerinize uygun olmayabilir. Bu nedenle, sadece burada yer alan bilgilere dayanarak yatırım kararı verilmesi beklentilerinize uygun sonuçlar doğurmayabilir. Fonun geçmiş dönemlere ilişkin getirisi gelecek dönemlerin getirisi için herhangi bir gösterge olamaz. Ayrıca tarafınıza ulaştığı tarih itibarıyla, doküman içeriğindeki bilgilerde değişiklik gerçekleşebilir. Nihai şart ve koşulların belirtildiği izahname, fon tanıtım formu ve detaylı portföy dağılım raporlarına KAP’tan (www.kap.org.tr) ve www.garantibbvaportfoy.com.tr adresinden ulaşabilirsiniz.